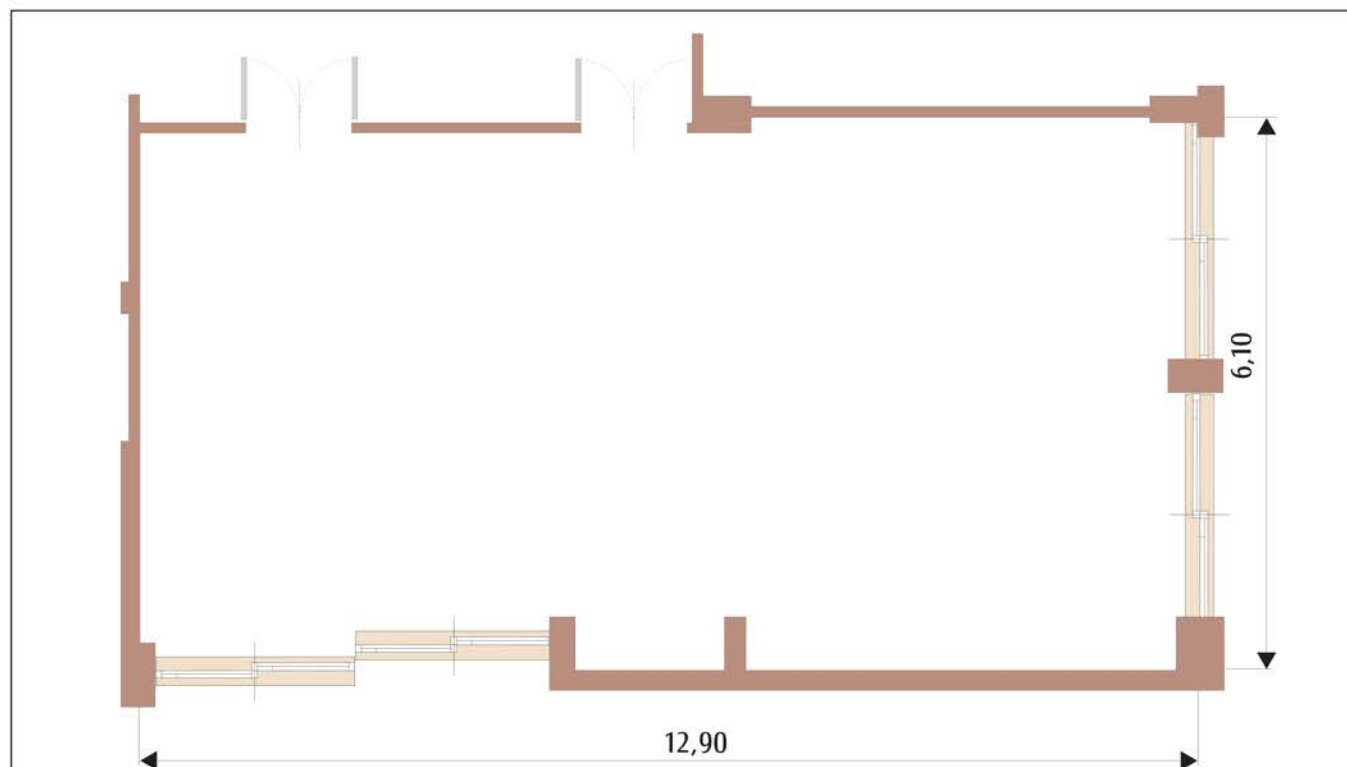
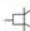
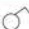









HOTEL MICHELANGELO MILAN

SALA LAURENZIANA



Legenda:

-  presa microfono
  interruttore luce
  comando schermo
  presa televisione
  presa elettrica
 presa telefono
  comando tende
 Presa telefono
 presa PC

Caratteristiche:

Lunghezza: 12,90 metri Larghezza: 6,10 metri Altezza: 2,70 metri Superficie: mq. 80

L'affitto della sala comprende:

Connessione WiFi (su richiesta), tavolo relatore con microfoni a filo, radio microfoni, sistema di amplificazione, puntatore luminoso laser (su richiesta), segreteria esterna con telefono (linea telefonica di supporto e una bottiglia di acqua Surgiva).

Numero massimo di persone per tipo di allestimento:

Teatro	Teatro scrittoio	Banchi scuola	Ferro di cavallo	Ferro di cavallo chiuso	Tavolo unico	Cabaret Style 6 pax		Banchi con tavoli rotondi 10 pax	Defilé	Buffet seduto	Buffet in piedi
						T.Quadrati	T.Rotondi				
 max 80	 max 60	 max 42	 max 36	 max 42	 max 30	 max 36	 max 30	 max 60			 max 50

Contatti:

Ufficio Centro Congressi - Hotel Michelangelo Milano
Piazza Luigi di Savoia, 6 - 20124 Milano
Tel. 026755865 - Fax. 026694132
email. michelangelo.convegni@milanhotel.it